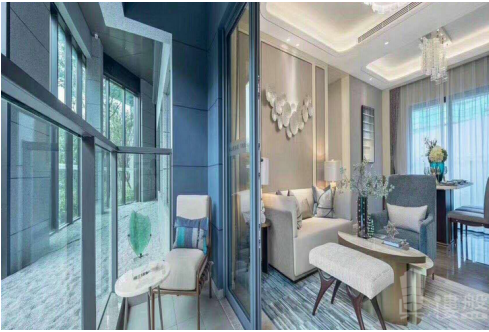


肇庆融创鼎湖府,62万一间,装修三房,香港高铁80分钟直达



代理资料

名称: 王之琳 GiGi
职位: 高級客戶經理
移动电话: (852) 68102770

(WhatsApp):
预约参观电话:

公司名称: 大灣區置家興業

公司电话:

关于我们: 我是廣東人, 10歲時獨自去澳洲讀書, 之後回國大家叫我「海歸」派, 我樂於挑戰困難, 您想到的難題, 我會盡力努力地去完成。大灣區, 免費睇樓團, 天天出發, 珠海、中山、深圳、東莞、惠州、廣州、佛山、肇慶、江門。



樓盤資料

标题: 肇庆融创鼎湖府,62万一间,装修三房,香港高铁80分钟直达

樓盤介绍:

肇庆融创鼎湖府

融创中国, 2017年全国房企4强, 享誉15载, 持之以恒为客户专注打造高端之作, 项目遍及全国70座城, 打造近340个高端精品项目。融创中国继2017年于肇庆四会开发首个百万方生活大城融创书院豪庭后, 再度择址肇庆, 落子鼎湖, 将首个经典府系作品带到肇庆。

融创鼎湖府位于鼎湖区鼎湖大道旁, 周边一轻轨、两高铁、三高速, 畅享双城及广佛肇生活圈; 鼎湖中学附属学校、小区自建18班幼儿园等周边优质学府; 毗邻西江羚羊山, 享山水相连无边美景。项目内全南向恢弘布局多角度采光揽景, 点阵式设计新中式双中轴园林, 开阔视野与私密居住兼得。

车位总数: 地上208个, 地下2467, 合计2675个内部配套:

项目自建18班幼儿园、泛空间、健身房、健康跑道、儿童场地、综合性广场、全民健身器械、快递柜、园区服务中心。

道路交通:

鼎湖大道为肇庆东进主动脉, 连接端州大冲-肇庆东站, 全程无红绿灯, 双向8车道, 时速可达60km/h。预计18年中通车。(信息来源: 西江网) 项目就处于鼎湖大道旁, 距肇庆市端州区、肇庆新区均约10公里, 可快速穿梭。项目距佛山约40公里, 距广州约110公里。距广佛肇高速鼎湖入口约6公里, 广佛肇、广贺、广昆、珠三角环线高速已建成通车。项目距离广佛肇城际轻轨(鼎湖山站)约6公里车程; 距离肇庆东站约12公

里车程，快速出行非常便捷。

周边商业：

约2公里范围内：

购物-广东省文明城市市场坑口市场、嘉信富地广场、美宜佳、好家源超市

银行-中国银行、建设银行、邮政储蓄行、工商银行、广发银行

餐饮-西江渔港、大家乐渔港、茂宣小馆、渔民新村、天香园酒楼、天天渔港、绿然居、凯旋门西餐厅、农家乐庄园

约10公里车程内：星湖国际广场、益华国际广场、凯德广场、星城广场、敏捷城等大型商mall

周边景观：

鼎湖山4A级景区、紫云谷、九龙湖风景区

周边交通：

项目交通条件优越，肇庆拥有2高铁+1城轨+5高速，尽享交通便利。高铁：

南广铁路、广贵高铁（肇庆东站、端州站）

城轨：广佛肇城际轻轨（鼎湖山站）

高速：广佛肇、广贺、广昆、二广、肇花，5条高速

周边公园：

鼎湖碧莲湖公园、羚羊山森林公园（约800米）

周边医院：

鼎湖金域医疗科研城、肇庆第一人民医院（三甲）、中山大学附属三医院肇庆医院（三甲）、北大医疗肇庆康复医院、鼎湖区中医院、鼎湖人民医院（二甲）、广东省工人医院鼎湖分院、肇庆复退军人医院

周边学校：

小学：桂城中心小学、逸夫小学、罗隐小学、迪村小学、广利中心小学、鼎湖中学附属学校 中学：鼎湖中学（省一级）、广利中学、桂城初中、鼎湖区实验中学、北京师范大学肇庆附属学校。高校：肇庆医学高等专科学校、肇庆学院、广东理工学院（鼎湖校区）

楼盘摘要: 融创鼎湖府,肇庆融创鼎湖府,肇庆楼盘

索取最新价钱表: (852) 68102770

索取平面圖: (852) 68102770

即时预约睇楼: (852) 68102770

楼盘资料

盤源: 代理盘
物业类别: 分层洋房
新盘/二手盘: 新盘
楼盘状况: 出售
金额: ¥ 620,000
建筑面积(平方尺): 1022 ft
房间: 3

浴室: 2
樓盤編號: RF138179
刊登 / 更新日期: 14.11.2021

物業地址

地區: 粵港澳大灣區
區域: 肇慶
街道: 肇慶市鼎湖區鼎湖大道與桃園路
屋苑 / 大廈: 融創鼎湖府 - 肇慶樓盤

樓盤及公共設施

車位: 有
樓盤設施: 客廳, 露台, 飯廳
屋苑或大廈設施: 游泳池, 住客會所, 按摩浴池, 健身室, 24小時保安, 穿梭巴士, 燒烤場, 遊樂場